

VUE REELLE REVISEE - pour une vision des éoliennes à «taille réelle», tenir le document à 50 cm du regard





49- Depuis la sortie de Quesnoy-sur-Airaines

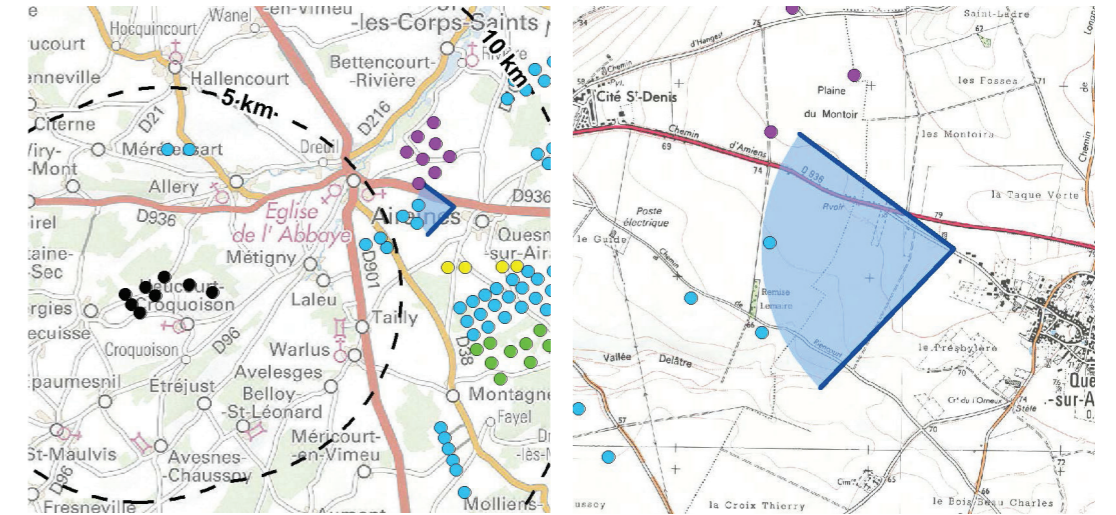
Commentaire initial (2017) : Le point de vue est situé en sortie ouest de Quesnoy-sur-Airaines, au niveau de la dernière maison du village. La limite urbaine se double d'une limite végétale, avec la présence de haies en pourtour de champs, avant le passage dans une étendue de grandes cultures. Les éoliennes du parc de la Plaine du Montoir s'inscrivent juste à l'arrière de cette haie. Le projet éolien s'inscrit quant à lui à l'arrière de la vue, sur les hauteurs boisées du plateau. Le rapport d'échelle contrasté entre les deux parcs permet de bien les distinguer. L'impact est faible.

Coordonnées du point de prise de vue : X=626765 / Y= 6984997 (Lambert 93)

Angle de vue : 83°

Distance à l'éolienne la plus proche : 6.8 kilomètres

Distance à l'éolienne la plus éloignée : 9.0 kilomètres



Vue filaire initiale (parc projeté d'Aquettes selon contexte éolien en date du 01/08/2017)



Vue filaire révisée (parc accordé d'Aquettes selon nouveau contexte éolien en date du 04/02/2021)



49- Depuis la sortie de Quesnoy-sur-Airaines

Commentaire révisé :

Bien que le contexte éolien évolue, le parc préserve sa lisibilité et son rapport d'échelle favorable vis-à-vis des autres éléments verticaux du paysage (arbres, éoliennes notamment). Aussi, aucun effet supplémentaire sur l'impact visuel du projet n'est relevé.

Vue réelle initiale (parc projeté d'Aquettes selon contexte éolien en date du 01/08/2017)



Vue réelle révisée (parc accordé d'Aquettes selon nouveau contexte éolien en date du 04/02/2021)



VUE REELLE REVISEE - pour une vision des éoliennes à «taille réelle», tenir le document à 50 cm du regard





50- Depuis la sortie de Montagne-Fayel

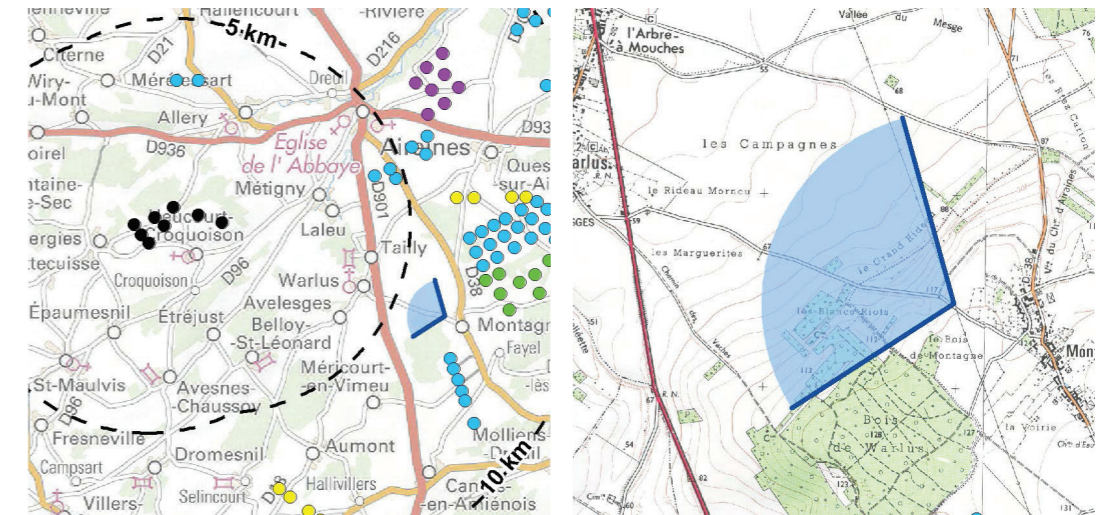
Commentaire initial (2017) : Le point de vue est situé sur la route qui relie Montagne-Fayel à Warlus, au niveau de la descente d'un coteau. La plaine en contrebas dessine un grand damier de champs, traversé par la trame boisée et sinueuse du vallon de Tailly et Métigny. Au delà, la plaine forme plusieurs vagues que viennent épouser des parcelles de boisements. Les parcs éoliens existants et en instruction s'intercalent sur ces différents plans, depuis le parc de Warlus en contrebas du point de vue, jusqu'aux parcs lointains du plateau (parcs des Havettes et des Mottes). Le projet éolien s'inscrit sur le sommet d'une vague du plateau et dessine une ligne irrégulière de machines. La cohésion du parc découle de l'alignement des pales et de sa direction d'implantation selon une ligne de force du paysage. Les différents parcs de la vue se font écho depuis les différents points hauts du paysage et donnent ainsi un sens global à leur implantation, malgré l'effet de densification. L'impact est moyen.

Coordonnées du point de prise de vue : X=626281 / Y= 6980282 (Lambert 93)

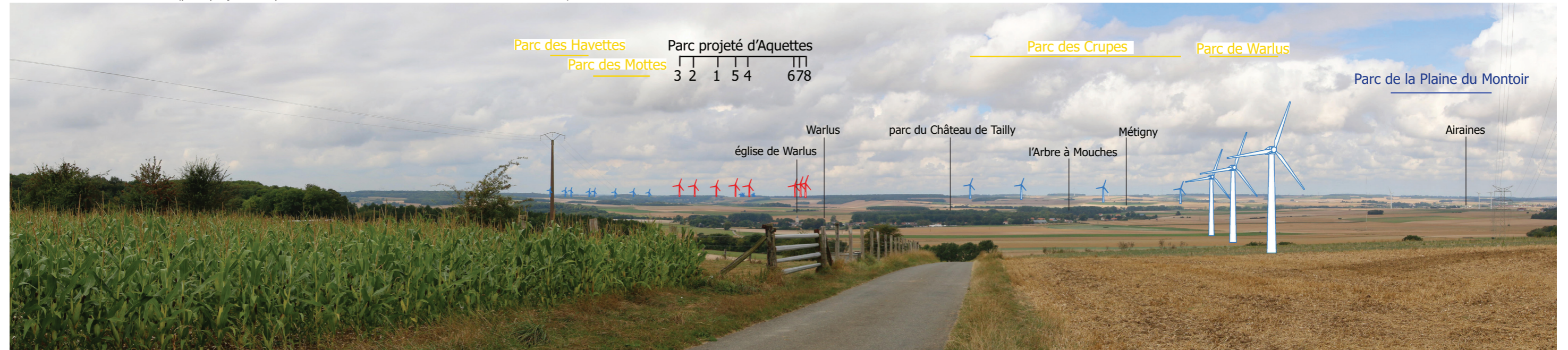
Angle de vue : 107°

Distance à l'éolienne la plus proche : 6.4 kilomètres

Distance à l'éolienne la plus éloignée : 8.6 kilomètres



Vue filaire initiale (parc projeté d'Aquettes selon contexte éolien en date du 01/08/2017)



Vue filaire révisée (parc accordé d'Aquettes selon nouveau contexte éolien en date du 04/02/2021)



50- Depuis la sortie de Montagne-Fayel

Commentaire révisé :

Depuis cette vue, la prégnance du motif éolien est atténuée par un recul important des premières éoliennes visibles à l'horizon, qui correspondent au parc d'Aquettes. Ce dernier s'insère dans un horizon occupé par un projet éolien avec lequel il se superpose. Néanmoins, l'ouverture visuelle et la diminution des effets cumulés tendent à atténuer l'impact du projet dans le paysage. L'impact peut ainsi être qualifié de faible.

Vue réelle initiale (parc projeté d'Aquettes selon contexte éolien en date du 01/08/2017)



Vue réelle révisée (parc accordé d'Aquettes selon nouveau contexte éolien en date du 04/02/2021)



VUE REELLE REVISEE - pour une vision des éoliennes à «taille réelle», tenir le document à 50 cm du regard

